

## Auf Kirres (A 2) in Remagen



**Erlebnis**



**Landschaft**



**Länge**

3,4 km

**Höhenmeter**

▲ 79 m

▼ 79 m

**Dauer**

0:57 h

**Schwierigkeit**



**Kondition**

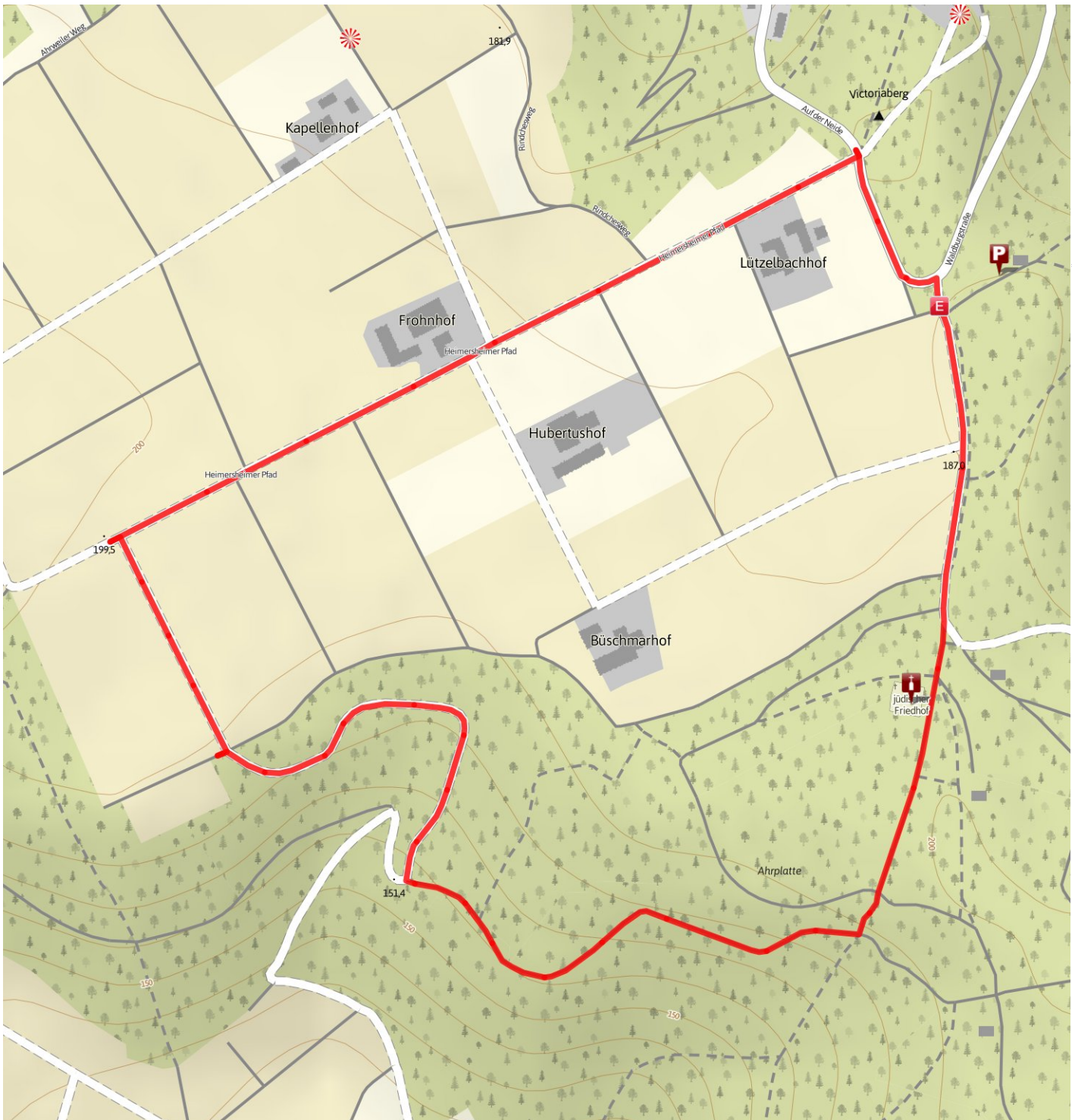


**Technik**



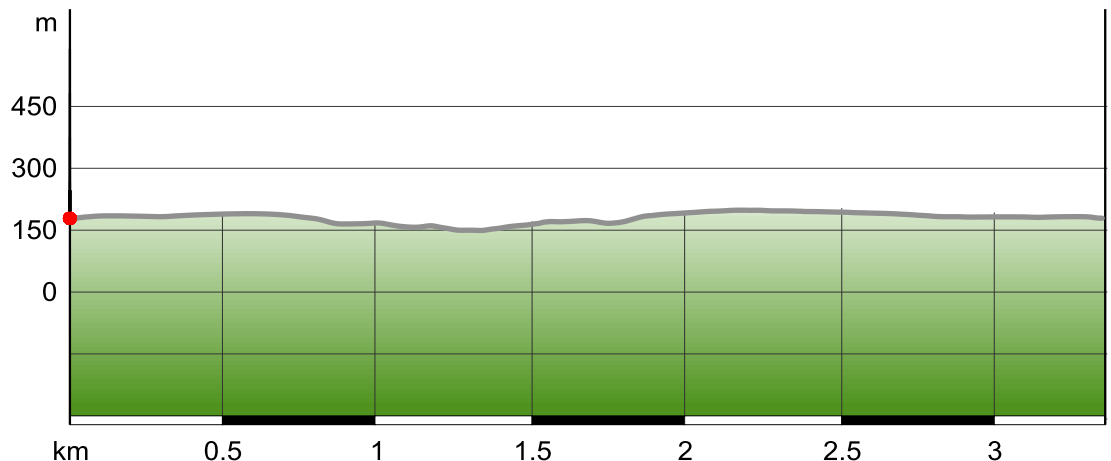
**Empfohlene Jahreszeiten**

J F M A M J J A S O N D



outdooractive Kartografie, Deutschland: Geoinformationen © Vermessungsverwaltungen der Bundesländer und BKG (www.bkg.bund.de), Österreich: © 1996-2012 NAVTEQ. All rights reserved., Italien: © 1994-2012 NAVTEQ. All rights reserved., Schweiz: Geodata © swisstopo (5704002735)

## Auf Kirres (A 2) in Remagen



### Beschreibung

#### Kurzbeschreibung

Ebener Rundweg über Remagen mit Ausblick ins Rheintal und auf das Siebengebirge.

#### Beschreibung

Wir starten auf dem Wanderparkplatz „Monte Klamotte“. An einer Schautafel des Verschönerungsverein Remagen können wir den Verlauf des Weges A2, den wir gehen wollen, einsehen. Der Wanderweg A 2 ist im, wie auch gegen den Uhrzeigersinn durchgehend gut ausgeschildert.

Diese Beschreibung ist entgegen dem Uhrzeigersinn gehalten. Wir gehen vom Parkplatz zurück zur Waldburgstrasse. Dieser folgen wir nach links. Entlang den Pferdekoppeln und den landwirtschaftlichen Flächen geht es auf asphaltiertem Weg. Vom Fronhof aus haben wir einen herrlichen Blick nordwärts über das Rheintal zum Rolandsbogen, zur Drachenburg, zur Burgruine auf dem Drachenfels und das Siebengebirge. Weiter über die Höhen „Auf Kirres“ geht es westwärts, bis uns die Beschilderung nach links bergab führt. Bei der 2. Rechtskurve verlassen wir den asphaltierten Weg nach links. Durch Nadel-/Laubmischwald gehen wir etwas bergan bis zu einer Wegekreuzung.

Dort führt uns die Ausschilderung nach links einen kurzen Anstieg hinauf. Auf der Höhe des „Reisberges“ geht es dann an einem Judenfriedhof vorbei zum Ausgangspunkt zurück.

#### Startpunkt der Tour

Parkplatz "Monte Klamotte" (Reisberg)

#### Wegbeschreibung

überwiegend befestigte Wald- und Wirtschaftswege

#### Anfahrt

über die Waldburgstraße zum Parkplatz bei der Grillhütte (Reisberg)



#### Parken

Parkplatz "Monte Klamotte"

#### Zielpunkt der Tour

Parkplatz "Monte Klamotte" (Reisberg)

#### Interessante Punkte

-  Parkplatz
-  jüdischer Friedhof

#### Autor und Quelle

<b>Autor</b>	Hans-Ulrich Kreuter
<b>erstellt</b>	28.02.2013
<b>geändert</b>	08.04.2014
<b>Quelle</b>	Romantischer Rhein Tourismus GmbH

